

威廉博萊美國大型成長基金

投資人須知【第一部分：基金專屬資訊】

刊印日期：114 年 9 月 30 日

- (一) 投資人申購前應詳閱投資人須知（包括第一部分及第二部分）與基金公開說明書中譯本。
(二) 境外基金係依外國法令募集與發行，其公開說明書、財務報告、年報及績效等相關事項，均係依該外國法令規定辦理，投資人應自行了解判斷。

壹、基本資料

基金中英文名稱	威廉博萊美國大型成長基金 William Blair SICAV U.S. Large Cap Growth Fund	成立日期	112年7月27日
基金發行機構	威廉博萊基金 William Blair SICAV	基金型態	開放式公司型
基金註冊地	盧森堡	基金種類	股票型基金
基金管理機構	FundRock Management Company S.A.	國內銷售基金級別	A累積(美元)、J累積(美元)
基金管理機構註冊地	盧森堡	計價幣別	美元
總代理人	展新證券投資顧問股份有限公司	基金規模	165.75百萬美元 (截至114年9月30日)
基金保管機構	Citibank Europe plc, 盧森堡分行	國人投資比重	0% (截至 114 年 9 月 30 日)
基金總分銷機構	威廉博萊公司有限責任公司 William Blair & Company, L.L.C.	其他相關機構	投資經理：威廉博萊投資管理有限責任公司 (William Blair Investment Management, LLC)
收益分配	無	基金保證機構	無；本基金非保證型基金
績效指標 benchmark	羅素 1000® 成長指數 ¹	保證相關重要資訊	無；本基金非保證型基金

貳、基金投資標的與策略（簡介）—請詳公開說明書第三部分一個別基金概覽

一、投資標的：本基金主要投資於多元化的權益證券組合，包括普通股及其他形式的股權投資（例如可轉換為普通股之證券），由預期具備優質成長特徵之美國大型成長公司組成。

二、投資策略：本基金尋求長期資本增值。在一般市場條件下，本基金將其淨資產至少 80% 投資於美國大型市值公司（「大型股」）之股票。就本基金而言，投資經理人視市值不低於羅素 1000® 指數中最小市值成分股的公司為「大型股」公司。若買進後市值不再符合此定義的公司證券仍可持續為本基金所持有。本基金亦得於有限程度內投資於具備與大型股公司相似之營運特性與成長前景、但市值低於羅素 1000® 指數最小成分股的公司股票。本基金可藉由初次公開發行和私募投資於新成立的公司。

基於比較目的，本基金以羅素 1000® 成長指數為主要指標。但本基金為主動式管理，其操作不受參考指標之約束。

本基金僅可運用以避險為目的之技術和工具（例如：採取對於不利的股票市場波動、利率波動、匯率波動等風險之避險），例如進行遠期外匯交易等，前提是本基金應確保其利用之技術和工具與採取避險的標的證券或貨幣之間存有相關性。本基金不會複製指數的成份和/或進行店頭市場衍生性金融商品之交易。在有限程度上，本基金可投資於認股權證和可轉換證券。

參、投資本基金之主要風險—請詳公開說明書第四部分「風險因子：所有基金」

1. 本基金投資風險包括但不限於市場風險、集中度風險、初次公開發行、私募、流動性風險等風險。
2. 本基金主要投資於美國大型成長公司之股票，故本基金主要的風險是其所持有的權益證券之價值可能會因這些公司的活動或市場和經濟狀況而下跌。本基金對首次公開發行（IPO）之投資，波動性高且可得性有限；私募發行所取得之證券可能被歸類為流動性不足，且估值困難。倘本基金將其投資重點放在特定產業、資產類別或經濟部門，任何影響該產業、資產類別或經濟部門的公司之市場變化皆可能影響本基金的績效。

¹ Russell 1000 指數是由 FTSE Russell 編製的美國大型股指數，涵蓋 Russell 3000 指數中市值最大的前 1,000 檔股票。該指數反映市場中大型公司的整體表現，成分股包括眾多知名企業，是觀察美國大型股動向的重要參考指標。Russell 1000 指數廣泛涵蓋各大產業，具有高度分散化特性，並採用市值加權方式編製，年中定期調整。與 S&P 500 相比，Russell 1000 成分股更多、涵蓋範圍更廣，因此更能完整反映美國大型股的整體變化。

3. 本基金所投資標的發生上開風險時，本基金之淨資產價值可能產生較大波動，爰不適合無法承擔相關風險的投資人。
4. 請詳細閱讀本基金公開說明書中譯本第40頁「風險因子：所有基金」一節，投資本基金應注意之相關風險。
5. 投資本基金有最大可能損失為損失所有投資本金之風險。本基金並無受存款保險、保險安定基金或其他相關保障機制之保障。
6. 境外基金係以外幣計價，投資人須承擔取得收益分配或買回價金時轉換回新臺幣可能產生之匯率風險。若轉換當時之新臺幣兌換外幣匯率相較於原始投資日之匯率升值時，投資人將承受匯兌損失。
7. 本基金為股票型基金，主要投資於美國大型成長公司之股票，本基金風險報酬等級為RR4，風險報酬等級為本公司經依基金之投資策略、風險係數等因素整體綜合考量後，並參酌中華民國證券投資信託暨顧問商業同業公會所制訂之基金風險報酬等級分類標準(風險報酬等級係計算過去5年基金淨值波動度標準差，以標準差區間予以分類等級，分類為RR1~RR5五級，數字越大代表風險越高)。惟此等級分類係基於一般市場狀況反映市場價格波動風險，無法涵蓋所有風險(如：基金計價幣別匯率風險、投資標的產業風險、信用風險、利率風險、流動性風險等)，不宜作為投資唯一依據，投資人仍應注意本基金個別之風險。請投資人注意申購基金前應詳閱公開說明書，充分評估投資特性與風險，更多基金評估之相關資料(如年化標準差、Alpha、Beta及Sharp值等)可至中華民國證券投資信託暨顧問商業同業公會網站之「基金績效及評估指標查詢專區」(https://www.sitca.org.tw/index_pc.aspx)查詢。

肆、本基金適合之投資人屬性分析

本基金主要投資於美國大型成長公司之股票，涉及高風險，可能不適合每個人。本基金適合瞭解基金風險(包括資本損失風險)能承受較高風險之投資人，且：

1. 投資人應僅將本基金視為其投資組合中較為積極的部份。
2. 本基金專為長期投資者設計規劃。
3. 瞭解美國大型成長公司股票市場相關之投資風險，並願意接受該等風險以追求潛在之較高報酬。

伍、基金運用狀況

一、基金淨資產組成：

1. 依投資類別：

投資類別	%	投資類別	%
資訊科技	51.1	必須消費品	3.9
非必須消費品	11.2	原物料	2.8
通訊服務	12.1	不動產	0.0
健康護理	7.7	能源	0.0
金融	6.2	公用事業	0.0
工業製造	5.1		

2. 依投資國家或區域：

國家/區域	%
美國	98.26
愛爾蘭	1.36
現金	0.38

資料日期：114年9月30日

3. 依投資標的信評：

不適用

二、最近十年度基金淨值走勢圖：(僅列示主要銷售級別，投資人得向總代理人要求提供未揭示之在臺銷售級別資訊)

資料來源：Morningstar

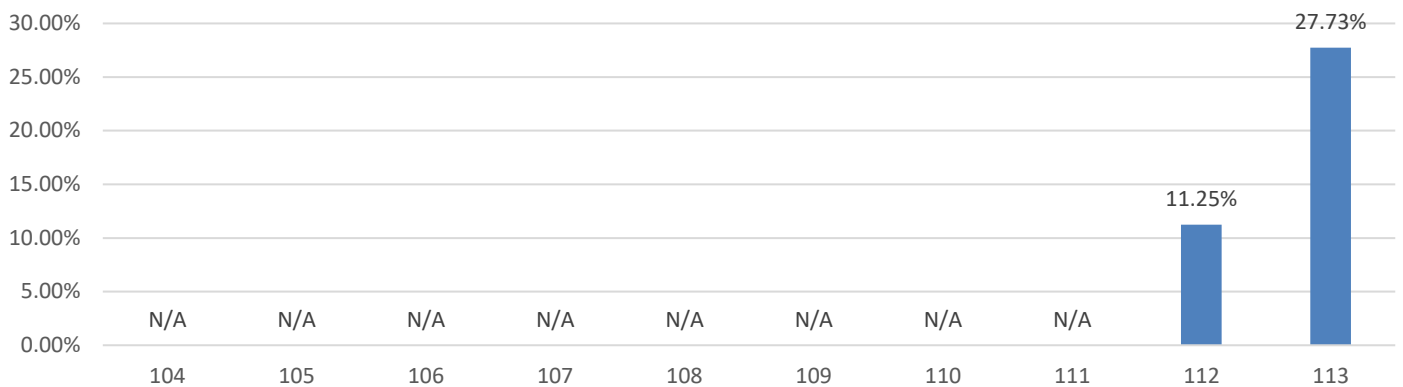
資料日期：114年9月30日

威廉博萊美國大型成長基金 - J 累積(美元)



三、最近十年度各年度基金報酬率：（僅列示主要銷售級別，投資人得向總代理人要求提供未揭示之在臺銷售級別資訊）

J 累積(美元)



資料來源：Morningstar。資料日期：114 年 9 月 30 日。J 累積(美元)級別成立日為 112 年 7 月 27 日，成立當年以基金成立日至當年年底之報酬率表示。

註：1.年度基金報酬率：指本基金淨資產價值，從 1 至 12 月完整曆年期間計算，加計收益分配後之累計報酬率。2.收益分配均假設再投資於本基金。

四、基金累計報酬率：（僅列示主要銷售級別，投資人得向總代理人要求提供未揭示之在臺銷售級別資訊）

資料日期：114 年 9 月 30 日

期 間	最近三個月	最近六個月	最近一年	最近三年	最近五年	最近十年	基金成立日起算至資料日期日止
J 累積(美元)	7.03%	25.66%	18.30%	N/A	N/A	N/A	60.62% (112 年 7 月 27 日成立)

資料來源：Morningstar。

註：1.累計報酬率：指至資料日期日止，本基金淨資產價值最近三個月、六個月、一年、三年、五年、十年及自基金成立日起算，加計收益分配之累計報酬率。2.收益分配均假設再投資於本基金。

五、最近十年度各年度每受益權單位收益分配之金額/幣別：（在臺銷售之所有分配收益級別分別列示）

無

六、最近五年度各年度基金之費用率：（在臺銷售之所有級別分別列示）

費用率/年度	109	110	111	112	113
A 累積(美元)	N/A	N/A	N/A	N/A	1.10%
J 累積(美元)	N/A	N/A	N/A	0.80%	0.69%

註：1.費用率：指由基金資產負擔之費用占平均基金淨資產價值之比率（如：交易直接成本-手續費、交易稅；會計帳列之費用-管理費、保管費、保證費及其他費用等）。

七、基金前十大投資標的及占基金淨資產價值之比率

投資標的名稱	%	投資標的名稱	%
NVIDIA Corporation	9.8	Broadcom Inc.	4.4
Microsoft Corporation	9.1	Alphabet Inc.	4.1
Apple Inc.	7.2	Mastercard Incorporated	3.8
Amazon.com, Inc.	6.8	Lam Research Corporation	3.5
Meta Platforms, Inc.	6.2	Oracle Corporation	3.5

陸、投資人應負擔費用之項目及其計算方式

項目	計算方式或金額
經理費	按相關基金的平均每日淨資產價值（扣除經理費前）按以下年費率計算支付予投資經理：A 級別：0.95%；J 級別：0.50%。
保管費	總費用比率（包括上述經理費、支付保管機構、管理公司、上市代理人、中央行政代理機構等之費用及營運相關費用，但不包括利息和經紀費用）之上限為每年基金淨資產價值之 1.10%（A 級別）及 0.65%（J 級別）。
申購手續費	A 級別：申購總金額之 5% 為上限；J 級別：不收取申購手續費。
買回費	無

轉換費	無
短線交易買回費用	無
反稀釋費用	無
其他費用（如買回收件手續費、分銷費用、召開受益人會議或股東會費用、績效費）	其他費用請詳閱公開說明書第六部分「費用」一節。 其他費用包括但不限於：稅收；法律和審計簽證服務費用；任何擬議上市和維護上市的成本；股東報告；公開說明書；合理行銷和廣告費用；準備、翻譯和印刷不同語言的公司文件之費用；董事的所有合理自付費用和註冊費；以及其他應向任何相關司法管轄區的監管機構支付的費用；保險費用；利息；經紀費用；和基金每股淨資產價值的公告費用（如有）。

柒、受益人應負擔租稅之項目及其計算

中華民國境內稅負：

(一)投資人取得境外基金之收益分配、及申請買回/轉讓受益憑證之所得屬海外所得，投資人應檢視是否應依所得基本稅額條例第12條規定課徵基本稅額（又稱最低稅負制）。

(二)投資人申請買回/轉讓受益憑證、或於境外基金解散時，無須繳納證券交易稅。

境外稅負：各國稅法規章均持續異動，並可能具有追溯力，投資人應參見基金公開說明書第七部分之「稅收」一節瞭解相關稅負。

捌、基金淨資產價值之公告時間及公告方式

一、公告時間：總代理人應於每營業日公告本基金之單位淨資產價值。

二、公告方式：於總代理人展新證券投資顧問股份有限公司網站（<https://www.navigate.com.tw/>）或境外基金資訊觀測站（<http://www.fundclear.com.tw>）公告。

玖、公開說明書中譯本之取得及境外基金相關資訊網址

一、總代理人、銷售機構及參與證券商募集及銷售境外基金時，應交付本投資人須知及公開說明書中譯本予投資人；但境外指數股票型基金（境外ETF）於證券交易市場進行交易者，不在此限。

二、投資人可於境外基金資訊觀測站（<http://www.fundclear.com.tw>）查詢有關境外基金之淨值、基金基本資料、財務報告、公開說明書、投資人須知、公告訊息、銷售機構及境外基金相關資訊。

拾、其他

一、本投資人須知之內容如有虛偽或隱匿之情事者，應由總代理人及負責人依法負責。

二、本基金採用『公平價格調整』（目前未採用『擺動定價（反稀釋）』機制），相關說明請詳第二部分：一般資訊第16頁。

三、有關基金應負擔之費用（含分銷費用）已揭露於基金之公開說明書或投資人須知中，投資人可至境外基金資訊觀測站中查詢。

四、總代理人展新證券投資顧問股份有限公司服務電話：(02)2727-1580。

投資警語：

一、本基金經金融監督管理委員會核准或同意生效，惟不表示本基金絕無風險。境外基金管理機構以往之經理績效不保證基金之最低投資收益。基金經理公司除盡善良管理人之注意義務外，不負責本基金之盈虧，亦不保證最低之收益，投資人申購前應詳閱基金公開說明書。

二、金融消費爭議處理及申訴管道：就本公司所提供之金融商品或服務所生紛爭投資人應先向本公司提出申訴，若30日內未獲回覆或投資人不滿意處理結果得於60日內向金融消費評議中心申請評議。